



BEACONSFIELD

Séance extraordinaire
Budget 2019

PTI 2019-2020-2021



17 décembre 2018

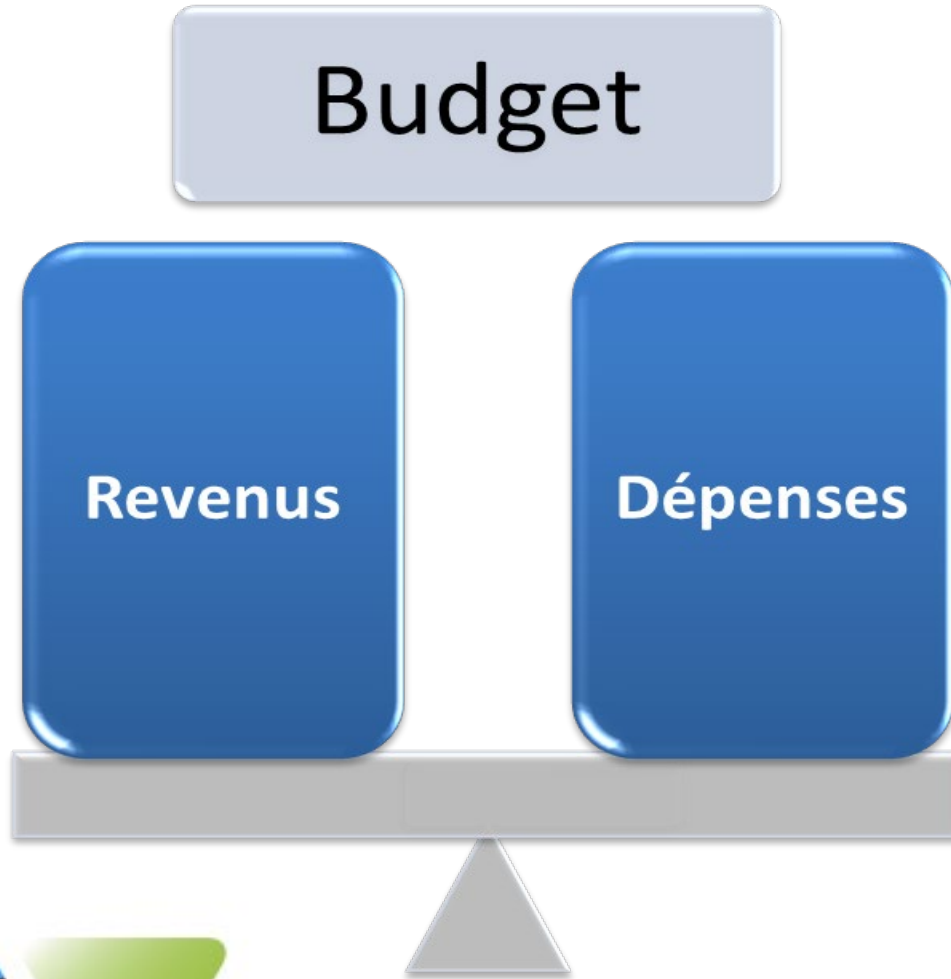
Ordre du jour



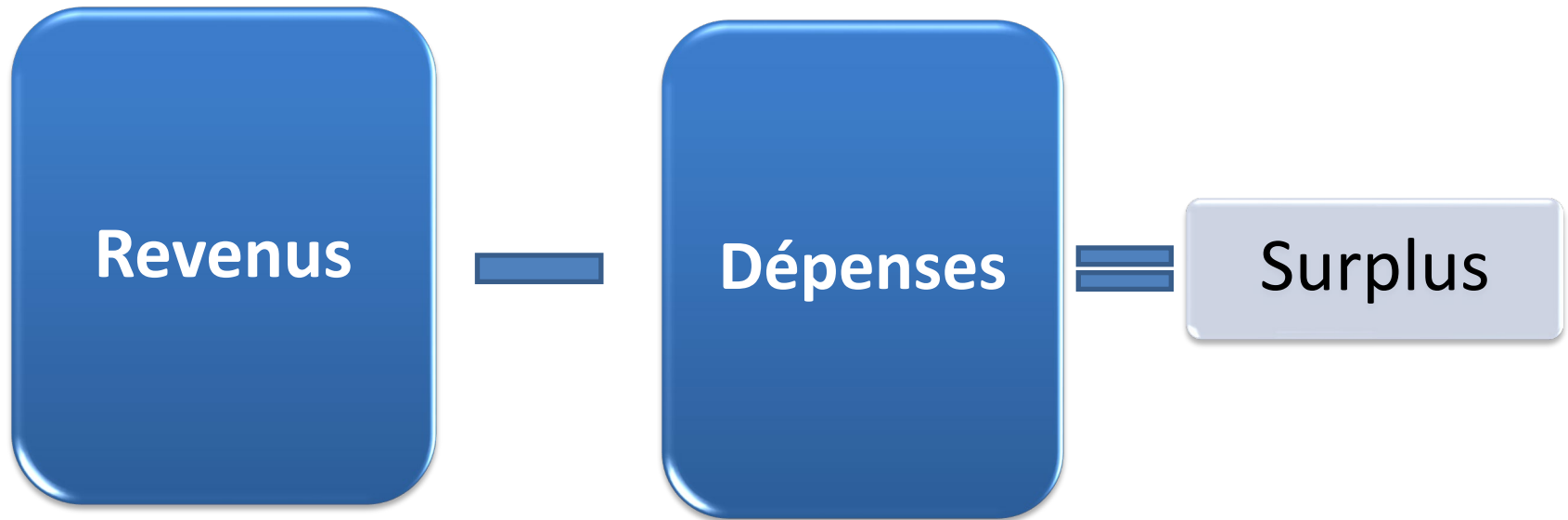
- 1- Introduction
- 2- Outils financiers
- 3- Budget 2019
- 4- PTI et faits saillants
- 5- Compte de taxes moyen



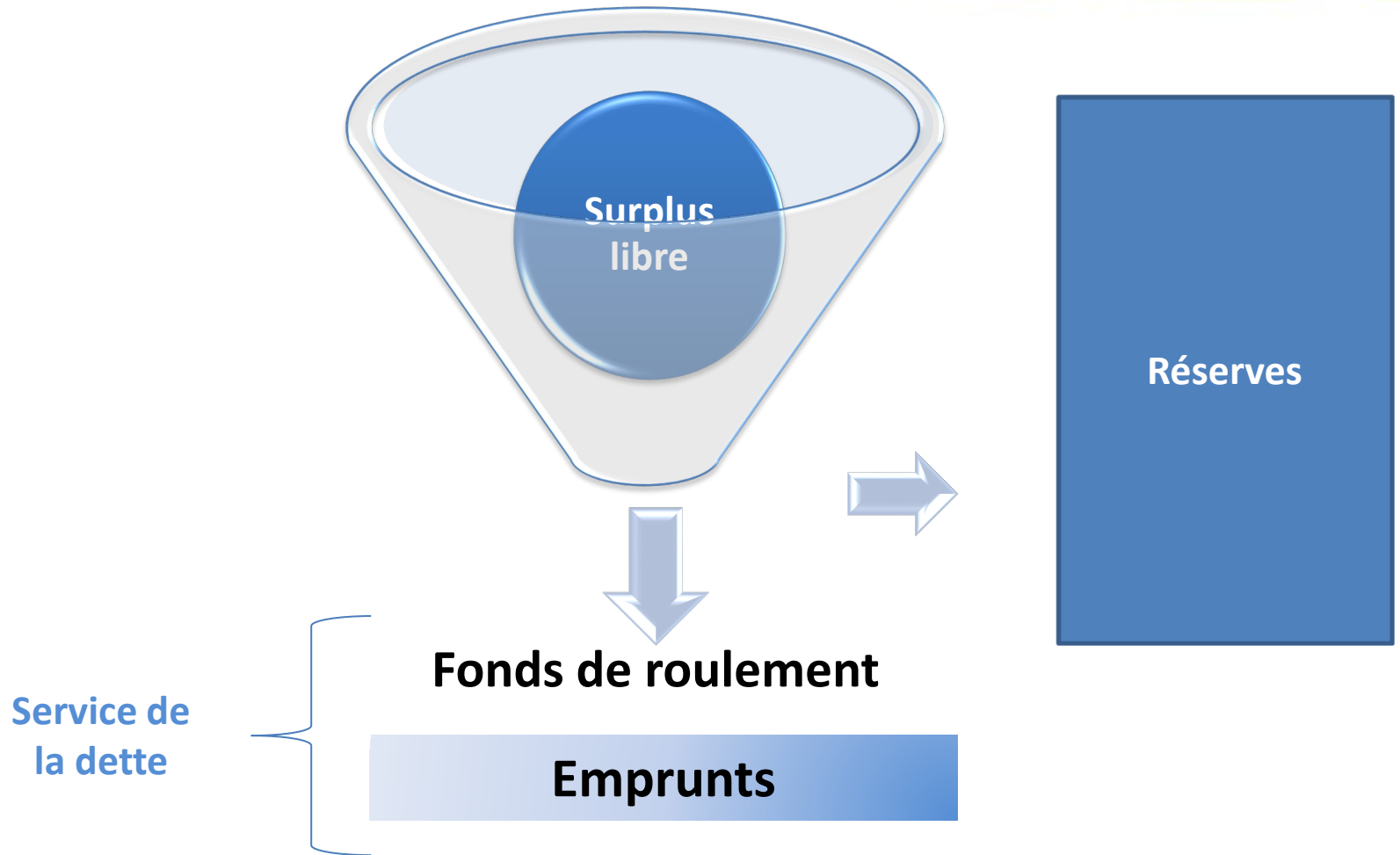
2- Outils financiers



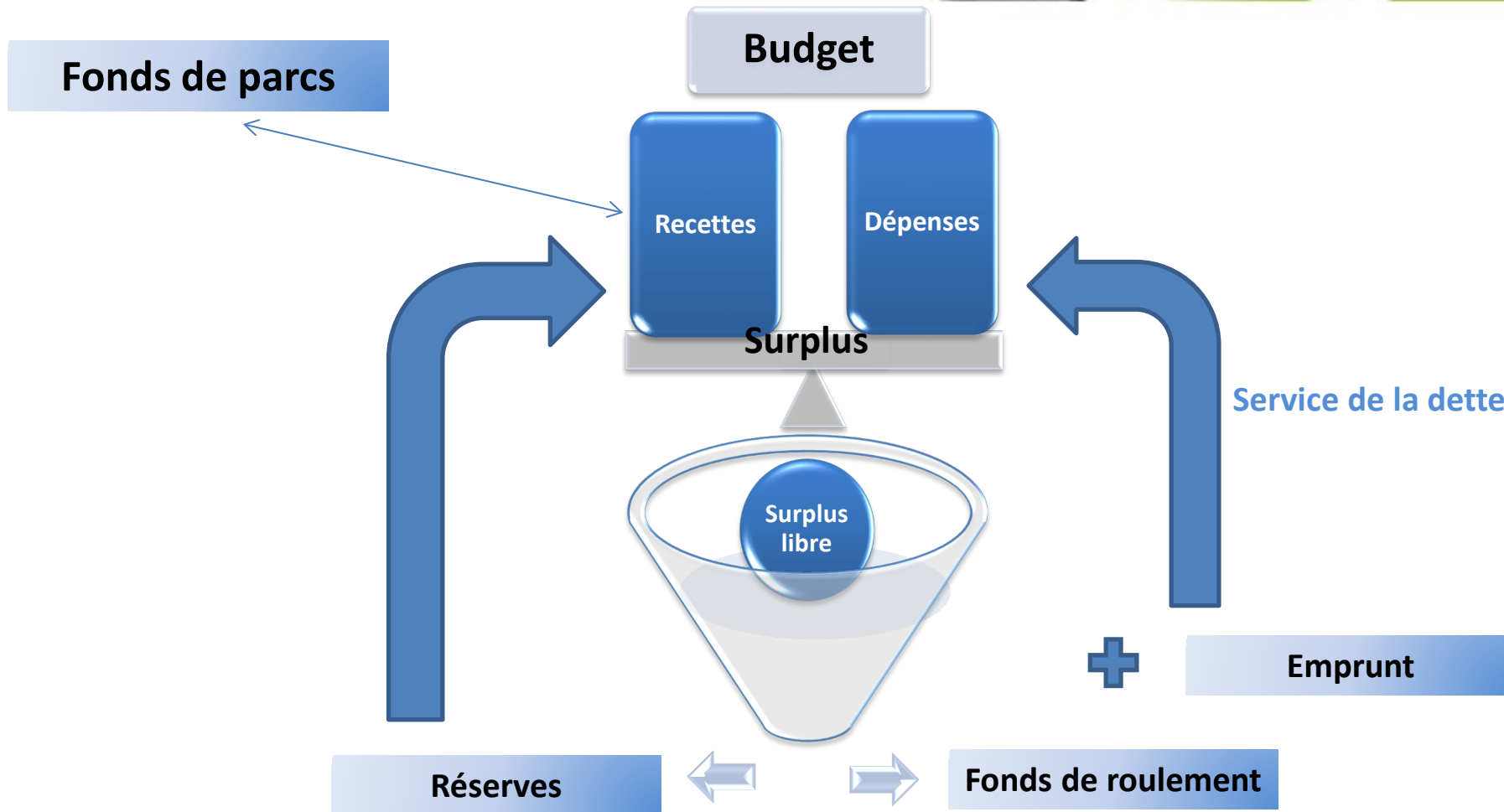
2- Outils financiers



2- Outils financiers



2- Outils financiers



3- Budget 2019



	2019 Budget	2018 Budget	Variation \$	%
Beaconsfield	23 351 480 \$	22 573 037 \$	778 443	3,45
Agglomération	21 715 001 \$	21 427 564 \$	287 437	1,34
Total:	45 066 481 \$	44 000 601 \$	1 065 880	2,42



3- Budget 2019



SOMMAIRE DES REVENUS

	2019 \$	2018 \$	Variation \$	%
Taxes Beaconsfield	13 043 336	12 776 987	266 349	2,08
Tarification Eau	1 714 392	1 728 790	(14 398)	(0,83)
Tarification Ordures	1 246 878	1 235 154	11 724	0,95
Taxes Agglomération	21 093 422	20 732 223	361 199	1,74
Tarification Eau	708 140	626 853	81 287	12,97
Revenus du Gouv.	1 950 113	1 922 689	27 424	1,43
Affectation des surplus	775 000	930 000	(155 000)	(16,67)
Autres revenus	4 535 200	4 047 905	487 295	12,04
Total:	45 066 481	44 000 601	1 065 880	2,42

3- Budget 2019



SOMMAIRE DES DÉPENSES LOCALES

GROUPES (NATURE) DE DÉPENSES	2019 \$	2018 \$	VARIATION \$	%
Salaires et contributions	10 659 972	10 192 950	467 022	4,58
Services prof. et contrats	6 008 320	5 541 864	466 456	8,42
Biens non durables	2 228 085	2 279 650	(51 565)	(2,26)
C.M.M. et autres dépenses	560 357	527 925	32 432	6,14
Service de la dette et reliés	2 494 746	2 630 648	(135 902)	(5,17)
Projets capitalisables	1 400 000	1 400 000	-	-
Total:	23 351 480	22 573 037	778 443	3,45

4- Résumé PTI 2019



• INFRASTRUCTURES SOUTERRAINES	5,600 M \$
• ROUTES	2,375 M \$
• PARCS	4,700 M \$
• IMMEUBLES	2,350 M \$
• VÉHICULES	450 K \$

TOTAL : 15,475 M \$

• Fond de roulement	5,305 M \$
• Réglements d'emprunt	4,384 M \$
• Surplus	2,200 M \$
• Subventions anticipées	2,186 M \$
• Budget	1,400 M \$

TOTAL : 15,475 M \$



4- Faits saillants 2019



Portion
Beaconsfield
augmente de

- 778 443 \$ =
3,45%

Portion
Agglomération
augmente de

- 287 437 \$ =
1,34%

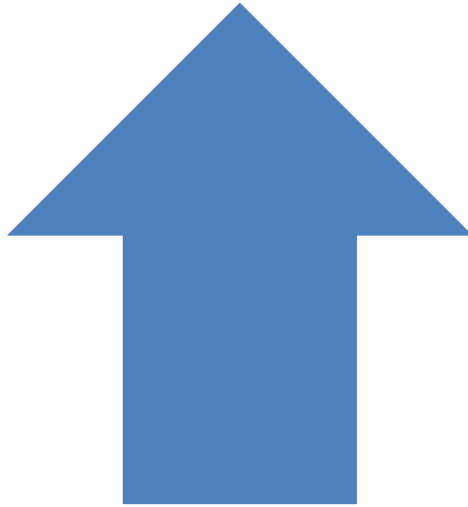
Augmentation
du budget de
1 065 880 \$,
soit 2,42 %



4- Faits saillants 2019



REVENUS



- **Taxe sur les mutations immobilières 400 000 \$**
- **Taxation Agglo 361 199 \$**
- **Taxation locale 266 349 \$**
- **Réserve Innovation TI 125 000 \$**
- **Réserve Équilibre budgétaire 100 000 \$**



- **Surplus libre 305 000 \$**
- **Licences chiens 35 000 \$**

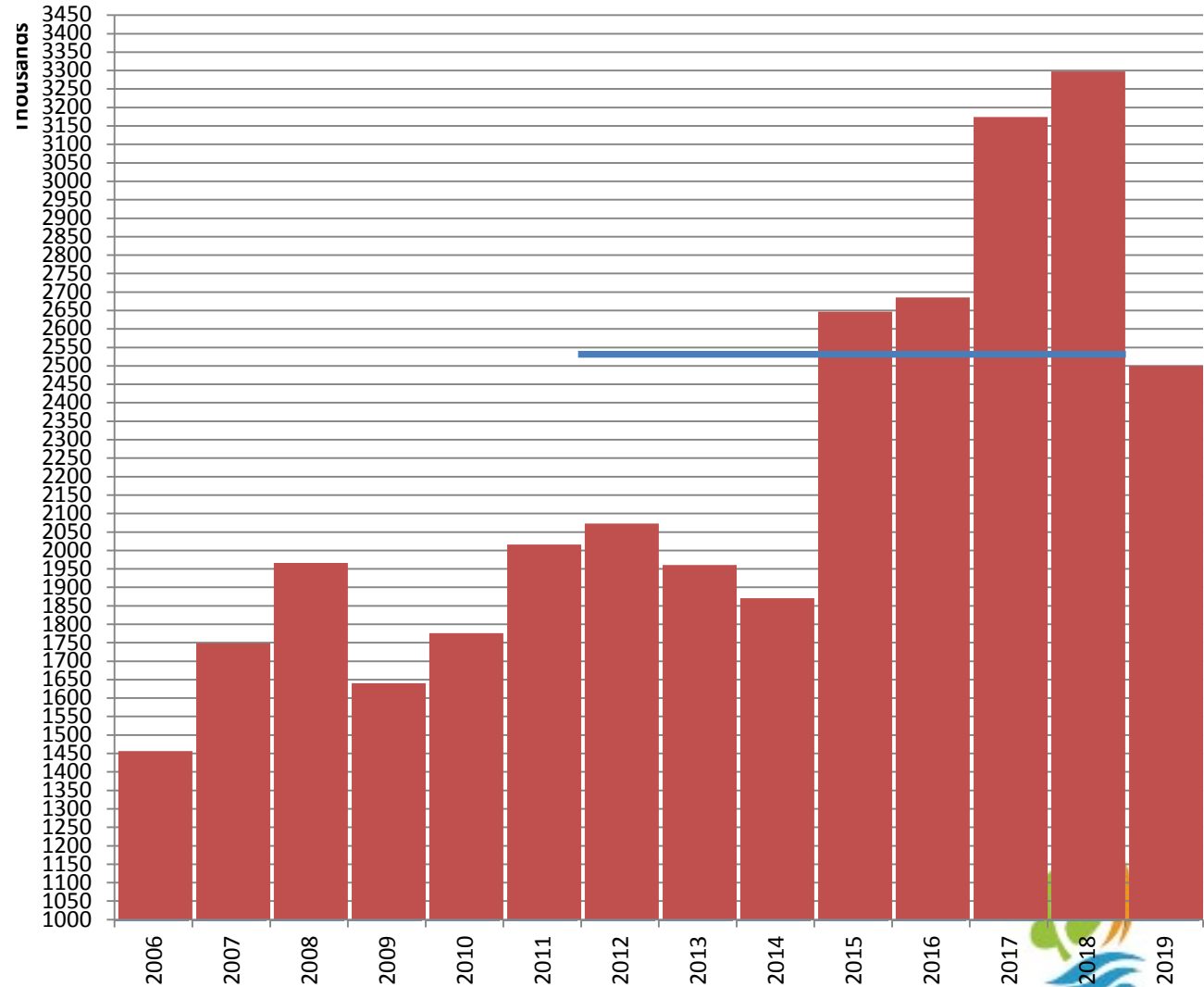


4- Faits saillants 2019



Historique droits de mutation

ANNÉE	MONTANT
2006	1 456 121 \$
2007	1 748 446 \$
2008	1 966 064 \$
2009	1 640 072 \$
2010	1 775 968 \$
2011	2 016 049 \$
2012	2 072 651 \$
2013	1 960 225 \$
2014	1 870 994 \$
2015	2 647 043 \$
2016	2 685 672 \$
2017	3 174 441 \$
2018	3 298 099 \$ prévision
2019	2 500 000 \$ BUDGET
moyenne 2012 à 2018 (7 ans)	
	2 529 875 \$



4- Faits saillants 2019



Des dépenses à la hausse

Entretien et réparation bâtiment : 215 000 \$

Communications et Technologies information : 102 000 \$

Animateurs spécialisés : 87 300 \$

Opérations Neige et Glace : 87 000 \$

Développement durable : 80 500 \$ (FCM subv. 115k \$)

Contrat d'entretien Centre récréatif : 66 500 \$



4- Faits saillants 2019



Des dépenses à la hausse

Kayak : 32 000 \$

Bibliothèque : 30 500 \$

Matières organiques (hiver) : 25 000 \$

Lignage de rues : 25 000 \$



4- Faits saillants 2019



Des dépenses à la baisse

Projets ponctuels d'entretien : 199 000 \$

Petits équipements non-capitalisables : 189 000 \$



4- Faits saillants 2019



Des dépenses liées à la dette

Diminution du remboursement du capital et des intérêts de la dette et du fonds de roulement au montant de 136 000 \$

Dépenses en provenance des réserves :

- Provision pour l' équilibre budgétaire : 650 000 \$
- Innovation : 125 000 \$



5- Compte de taxes moyen 2019



Selon compte janvier 2019 / According to January 2019 account

Compte de taxes de janvier 2019 2019 January tax bill	Taux/Rate 2019	Compte/Bill 2019	Taux/Rate 2018	Compte/Bill 2018	Variation \$	Variation %
Foncière Beaconsfield - Property tax	0,3191 \$	1 824,13 \$	0,3139 \$	1 794,40 \$	29,73 \$	1,66%
Tarification - déchets/garbage (note 1)	160,00 \$	160,00 \$	157,00 \$	157,00 \$	3,00 \$	1,91%
Tarification - eau/water	40,00 \$	40,00 \$	40,00 \$	40,00 \$	0,00 \$	0,00%
Total - Beaconsfield - Total		2 024,13 \$		1 991,40 \$	32,73 \$	1,64%
Foncière Agglo. - Property tax	0,5311 \$	3 036,02 \$	0,5243 \$	2 997,15 \$	38,87 \$	1,30%
Total janvier - January Total		5 060,14 \$		4 988,55 \$	71,60 \$	1,44%

(Note 1) : Pour un bac d'ordures standard de 240 litres, le taux inclut le coût équivalent à une levée par mois.

5- Compte de taxes moyen 2019



Selon compte novembre 2019 / According to November 2019 account

Compte de taxes de novembre 2019 2019 November tax bill	Taux/Rate 2019	Compte/Bill 2019	Taux/Rate 2018	Compte/Bill 2018	Variation \$	Variation %
Usage - déchets/garbagés (note 2)	0,82 \$	13,94 \$	0,81 \$	15,39 \$	(1,45 \$)	-9,42%
Consom. eau/water Total (note 3)	\$0,7334/m ³	220,02 \$	\$0,7403/m ³	219,87 \$	0,15 \$	0,07%
Total - Beaconsfield - Total		233,96 \$		235,26 \$	(1,30 \$)	-0,55%
Consom. - eau/water Agglo (note 3)	\$0,3581/m ³	107,43 \$	\$0,3302/m ³	98,07 \$	9,36 \$	9,54%
Total novembre - November Total		341,39 \$		333,33 \$	8,06 \$	2,42%

(Note 2) : Selon une utilisation de 29 collectes par an (vs 31 en 2018), donc 17 levées supplémentaires.

(Note 3) : Consommation moyenne de 300 m³ par résidence (vs 297 m³ en 2018), selon la facturation de l'automne suite à la lecture des compteurs d'eau.

5- Compte de taxes moyen 2019



**Total annuel 2019 selon
valeur moyenne de 571 647 \$**

Compte annuel 2019 2019 annual account	Compte/Bill 2019	Compte/Bill 2018	Variation \$	Variation %
Total - Beaconsfield - Total	2 258,09 \$	2 270,10 \$	31,43 \$	1,41%
Total - Agglo - Total	3 143,45 \$	2 957,48 \$	48,23 \$	1,56%
Total annuel des taxes – Total yearly tax	5 401,53 \$	5 233,82 \$	79,66 \$	1,50%



BEACONSFIELD

Questions ?

