



BEACONSFIELD

# **Session d'information sur la protection des rives et du littoral**

Ville de Beaconsfield

# **Riverbank and riverbed protection information session**

City of Beaconsfield

Présenté par: Stéphane Quesnel, Chef de division, Urbaniste  
Aménagement Urbain et Patrouille municipale

# Gardons nos distances, protégeons nos rives

*Keeping our distance, protecting our shores*

La Ville de Beaconsfield;

162 propriétaires riverains privés (lac Saint-Louis)

Près de 6 km de berges

60 000 m<sup>2</sup> de bande riveraine à protéger



The City of Beaconsfield;

162 waterside properties (lake Saint-Louis)

Close to 6 km of shoreline

60 000 m<sup>2</sup> waterside line to protect



# Gardons nos distances, protégeons nos rives

*Keeping our distance, protecting our shores*

Consciente de l'importance de protéger l'environnement, la Ville de Beaconsfield accorde une grande importance dans le but de créer les conditions favorables pour que l'ensemble de son territoire bénéficie du meilleur environnement possible

The City of Beaconsfield gives great importance to the protection of the environment and works hard to improve and create conditions that will provide a better environment throughout its territory

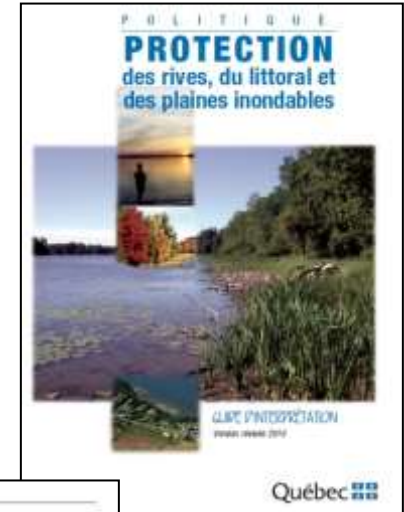


# Gardons nos distances, protégeons nos rives

*Keeping our distance, protecting our shores*

La Ville s'occupe de mettre en application les lois (provincial) et règlements (municipal) relatifs à la protection des cours d'eau.

The City enforces the laws (Provincial) and regulations (Municipal) governing the protection of watercourses



# Gardons nos distances, protégeons nos rives

*Keeping our distance, protecting our shores*

Des gestes contre nature :

- Déboisement
- Remblais
- Emmurement
- Plages artificielles
- Rejets

Actions hostile to nature:

- Shores and banks cleared landfill
- Walled shoreline
- Artificial beaches
- Wastewater discharge



# Gardons nos distances, protégeons nos rives

Keeping our distance, protecting our shores

## Des conséquences:

- Vieillesse prématurée des plans d'eau
- Développement d'algues
- Dégradation de la qualité de l'eau
- Risques pour la santé
- Érosion des berges
- Diminution de la valeur marchande des propriétés

## Harmful consequences

- Premature aging of bodies of water
- Proliferation of algae
- Degradation of water quality
- Hazards to health
- Erosion of riverbanks
- Decrease in market value of properties



# Gardons nos distances, protégeons nos rives

Keeping our distance, protecting our shores

Les rives et le littoral du lac travaillent pour vous !

- Brise-vent naturel
- Fonction paysagère
- Régulateur du niveau de l'eau
- Écran solaire
- Filtre contre la pollution
- Rempart contre l'érosion
- Richesse biologique

The bank and foreshore of the lake work for you!

- Natural windbreak
- Landscape effect
- Regulator of water levels
- Solar screen
- Pollution filter
- Bulwark against erosion
- Agent of biological diversification



Source: Banque d'images, Ville de Beaconsfield



Source: Banque d'images, Ville de Beaconsfield

# Gardons nos distances, protégeons nos rives

Keeping our distance, protecting our shores

Qu'est ce qui est permis ?

What is permitted ?



# Gardons nos distances, protégeons nos rives

Keeping our distance, protecting our shores

Quelques définitions:

## Littoral :

partie des lacs et des cours d'eau définie à partir de la ligne des hautes eaux.

## Ligne des hautes eaux :

ligne délimitant le littoral et la rive des lacs et des cours d'eau, située à l'endroit où l'on passe d'une prédominance de plantes aquatiques à une prédominance de plantes terrestres.

## Bande riveraine :

bande de 10 à 15 mètres bordant les lacs et les cours d'eau, mesurée à partir de la ligne des hautes eaux.

A few definitions:

## Littoral zone:

That part of lakes and watercourses defined as below the high water line.

## High water line:

Line delimiting the boundary between the foreshore and the shore or riverbank, where a predominance of aquatic plants gives way to a predominance of terrestrial plants.

## Riverbank:

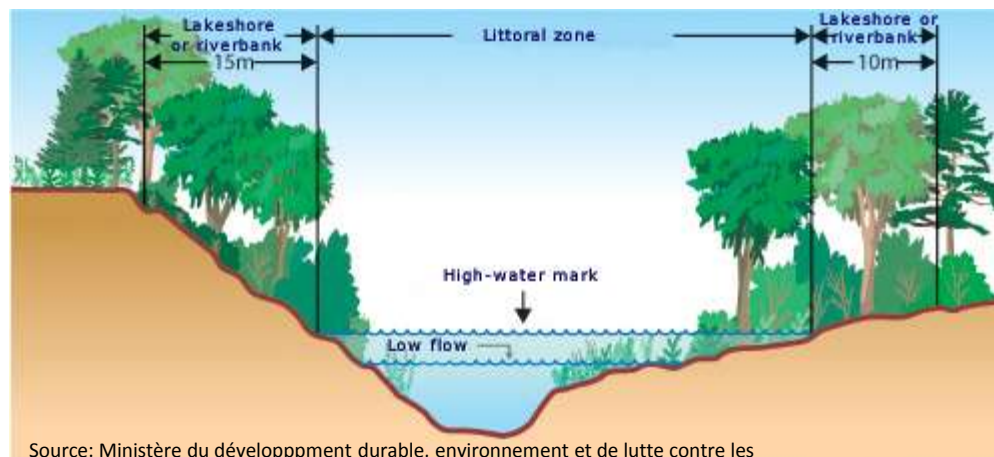
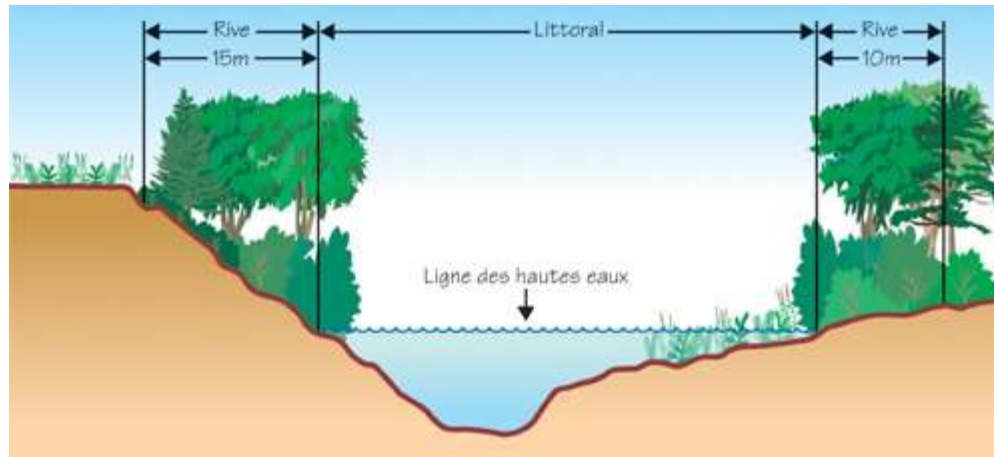
Band of land 10 to 15 metres wide along lakes and watercourses immediately above the high water line.



# Gardons nos distances, protégeons nos rives

Keeping our distance, protecting our shores

Où commence le lac ?



Where starts the lake?

Source: Ministère du développement durable, environnement et de lutte contre les changements climatiques

# Gardons nos distances, protégeons nos rives

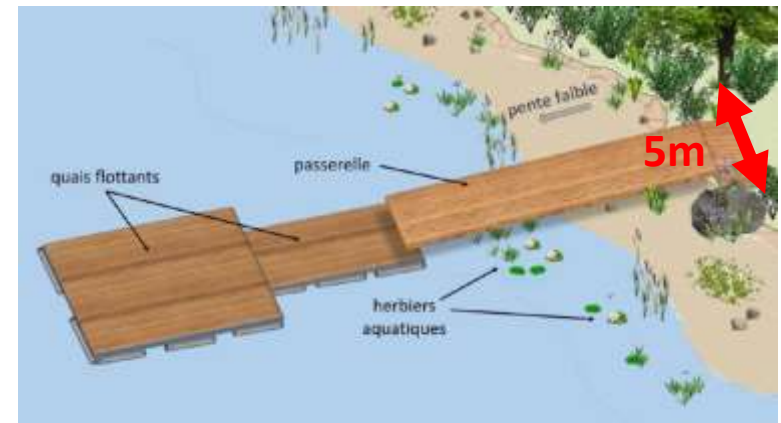
Keeping our distance, protecting our shores

C'est permis d'aménager un accès au cours d'eau, à condition de tenir compte des consignes suivantes :

- Rive à pente faible (30% et -), sentier, quai, largeur de 5 mètres Max
- Rive à pente forte (30% et +): un escalier

It is permitted to install an access to the water under the following conditions:

- Riverbank slope less than 30%, dock, access ramp width of 5 metres max.
- Riverbank slope more than 30%: stairs



Source: Ministère du développement durable, environnement et de lutte contre les changements climatiques

# Gardons nos distances, protégeons nos rives

Keeping our distance, protecting our shores

Sur les rives et dans le littoral

C'est permis :

- de construire un quai flottant, sur pieux ou sur pilotis (Max 20 m<sup>2</sup>)

On a riverbank and on the riverbed

Is permitted :

- Build floatable docks on posts or piles (Max 20 m<sup>2</sup>)

# Gardons nos distances, protégeons nos rives

Keeping our distance, protecting our shores

Ce n'est pas permis:

- ✗ de canaliser, de creuser ou de remblayer;
- ✗ de construire des barrages ou des digues;
- ✗ d'ériger toute construction ou d'édifier tout ouvrage;
- ✗ d'effectuer des travaux de remblai ou de déblai;
- ✗ de déboiser;
- ✗ d'ajouter du sable;
- ✗ d'aménager une voie carrossable ou une rampe d'accès pour bateaux.

You are not permitted:

- ✗ to create a channel, or to dig or infill
- ✗ to build dams or dykes
- ✗ to erect any structure or execute any works
- ✗ to undertake any filling or excavation work
- ✗ to fell trees
- ✗ to add sand
- ✗ to make a vehicular lane or a boat slipway.

# Gardons nos distances, protégeons nos rives

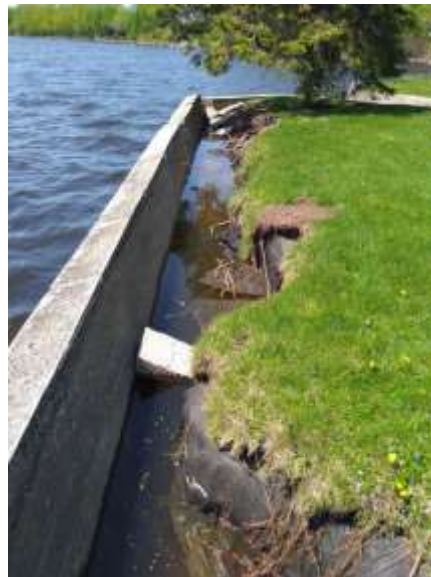
Keeping our distance, protecting our shores

Ouvrages de stabilisation

Works of stabilization



Source: Collection personnelle



Source: Collection personnelle



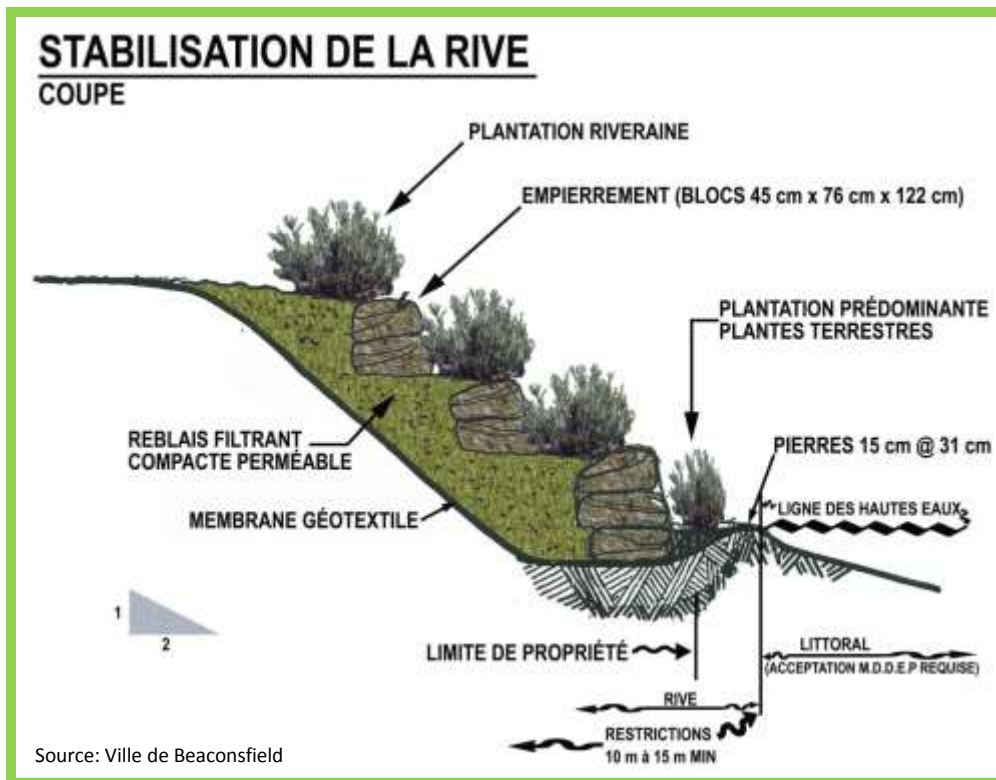
Source: Collection personnelle

# Gardons nos distances, protégeons nos rives

Keeping our distance, protecting our shores

Ouvrages de stabilisation

Works of stabilization



Source: Ville de Beaconsfield



Source: Collection personnelle

# Gardons nos distances, protégeons nos rives

Keeping our distance, protecting our shores

Ouvrages de stabilisation

Works of stabilization



Source: Collection personnelle



Source: Collection personnelle



# Gardons nos distances, protégeons nos rives

Keeping our distance, protecting our shores

Ouvrages de stabilisation

Works of stabilization



Source: Collection personnelle



Source: Collection personnelle

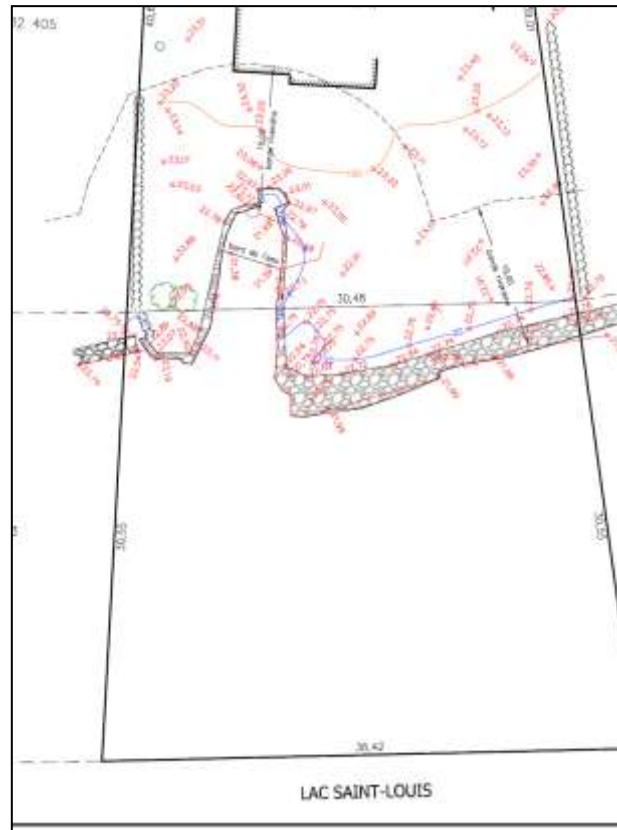
# Gardons nos distances, protégeons nos rives

Keeping our distance, protecting our shores

## Autorisation de travaux

### Certificat de localisation (arpenteur-géomètre)

- Localisation de la ligne des hautes eaux
- Bande riveraine
- Ligne de crue 20 ans
- Ligne de crue 100 ans
- Niveaux du terrain



## Works authorization

### Certificate of location (Land surveyor)

- High water line
- Riverbank area
- 20 years floodline
- 100 years floodline
- Landsite levels

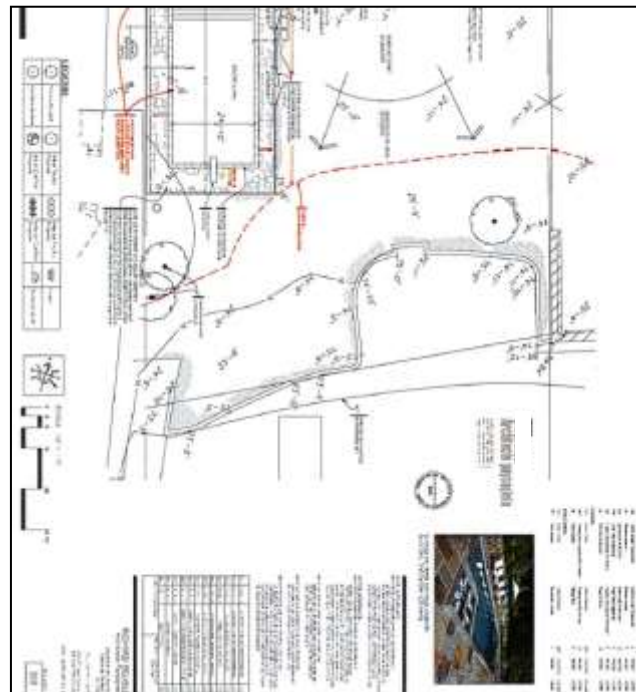
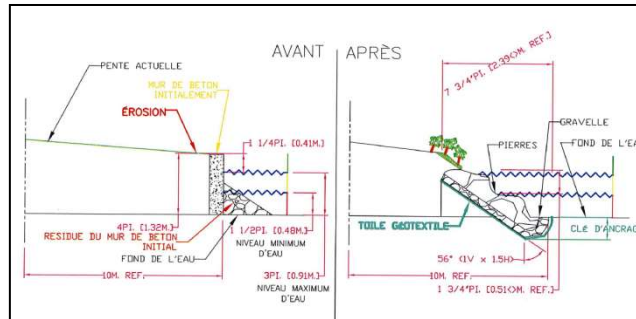
# Gardons nos distances, protégeons nos rives

Keeping our distance, protecting our shores

## Autorisation de travaux

plan d'un architecte paysagiste

- Travaux d'aménagement
- types de plantes, arbres, arbustes
- Nb de plants
- accès et surfaces dures
- niveaux du terrain



## Works authorization

Landscape architect plan

- landscape plan
- plants, trees, shrubs species
- Nb of plants
- access and hard surfaces
- grade levels

# Gardons nos distances, protégeons nos rives

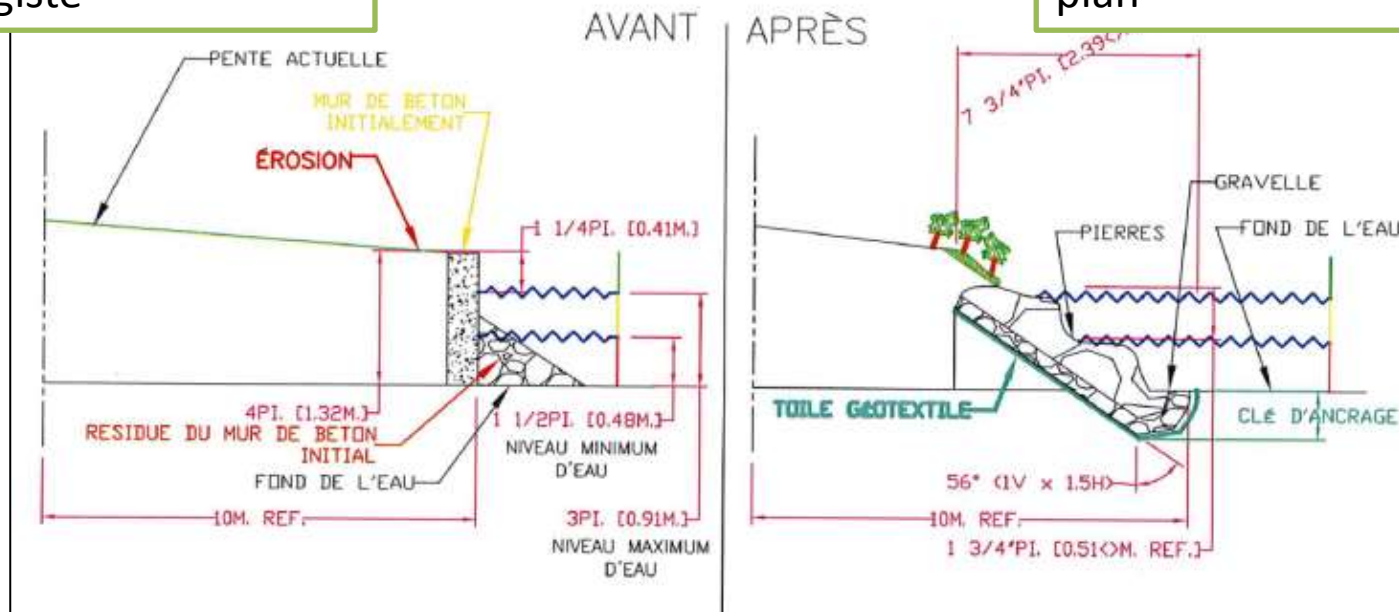
Keeping our distance, protecting our shores

Autorisation de travaux

plan d'un architecte  
paysagiste

Works authorization

Landscape architect  
plan



# Gardons nos distances, protégeons nos rives

Keeping our distance, protecting our shores

## Autorisation de travaux

- Obligation de piqueter le mur existant avant l'émission du permis

## Works authorization

- Obligation to stake the wall before issuance of the permit



# Gardons nos distances, protégeons nos rives

Keeping our distance, protecting our shores

Améliorer la qualité du cours d'eau, c'est pas sorcier!

- planter des arbustes, des arbres ou ensemencer des herbacées. Toutefois, il est encore mieux de laisser la nature suivre son cours. Le gazon est à proscrire;
- laisser en place quelques arbres morts, qui offrent à la faune abri et nourriture;
- stabiliser les rives dégradées au moyen de techniques de construction végétales;
- maintenir l'état naturel de la rive ou du littoral sans utiliser de fertilisants ni de pesticides.

Improvement of river and stream quality doesn't take rocket science!

- Plant shrubs and trees or seed with plants. However, it is even better to let nature take its course. Lawns are banned.
- Leave a few dead trees; they give shelter and sustenance to animals and birds.
- Stabilize degraded banks using vegetative construction techniques.
- Maintain the natural state of the bank or foreshore without recourse to fertilizers and pesticides.

# Gardons nos distances, protégeons nos rives

Keeping our distance, protecting our shores

---

Merci !

Thank you !