

Centre de
sécurité civile

Civil protection in Montréal Beaconsfield Public Meeting



Montréal 

Why do we need civil protection ?

- Disasters and civil emergencies greatly impact society
 - Citizens, infrastructure, and the environment
 - Service continuity
 - Economic and general development
- Increase in both the frequency and the intensity of disasters around the world
- Increase in population awareness of disasters (media)
- Increased precariousness among certain groups

DSC: Our mission



- Prevent disasters and civil emergencies
- Improve the state of preparedness of Montréal's central departments as well as those of its boroughs and co-extensive cities
- Assist in the coordination of civil protection responders by providing strategic support

There are four phases in the risk management cycle:

Mitigation – preparedness – response - recovery

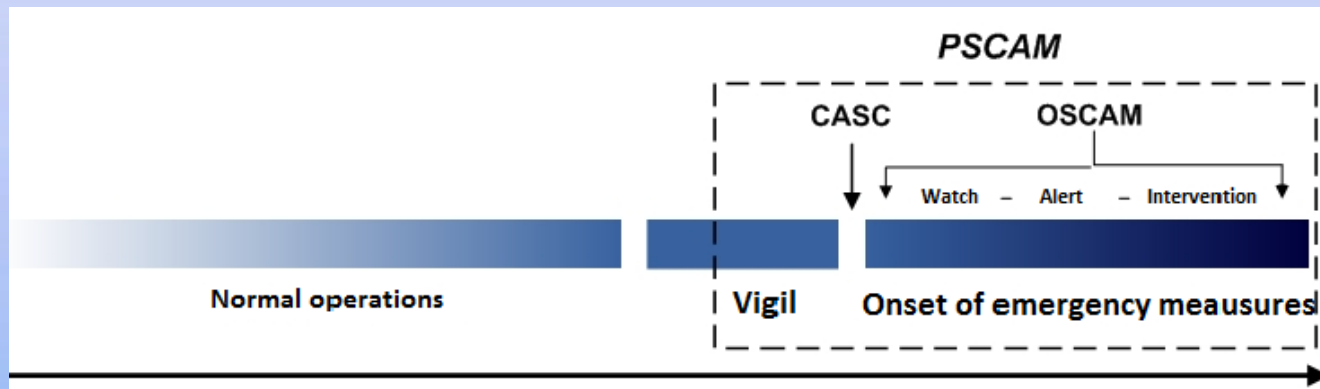
Civil protection is called to action...

When

- During disasters or when the scope of a civil emergency is expanding
- When the impact on the population is important and far-reaching
- When multi-agency intervention is required

How

- By 3 warning and mobilisation levels: **WATCH**, **ALERT**, **RESPONSE**
- By decree of the Civil Protection Coordinator



Possible risks in Montréal

- Natural
 - Flood
 - Seismic
 - Extreme weather (heat waves, torrential rain, etc.)
- Technological
 - Industrial, hazardous material transportation
 - Infrastructures failure (drinking water, infrastructure failure)
- Biological
 - Virus
 - Pandemic
- Social
 - Terrorism
 - Sabotage





Politique de sécurité civile de l'agglomération de Montréal

(The Montréal Agglomeration's Policy on Civil Protection)

Legal framework



- **Politique de sécurité civile de l'agglomération de Montréal**
(The Montréal Agglomeration's policy on civil protection)
 - Provides civil protection guidelines to administrators and responders
 - Defines roles, responsibilities, and mobilisation levels
- **Plan de sécurité civile de l'agglomération de Montréal** (The Montréal Agglomeration's civil protection plan)
 - An operational tool
 - Defines who does what, when, and how

Basics of the policy



Ethical principle (main objectives of the policy) :

- Montréal responders have a common mission:
 - to protect and preserve the life of its citizens and employees;
 - to prevent or reduce the destruction of their property, including infrastructure, essential services, and collective heritage;
 - To mitigate environmental impacts.

Coordination principle :

- No department or responder can face the complexity of a civil emergency on its own. All civil emergencies should and must be managed according to a systematic approach that involves all intervening responders concurrently, whether as internal or external resources, and according to their individual mission.



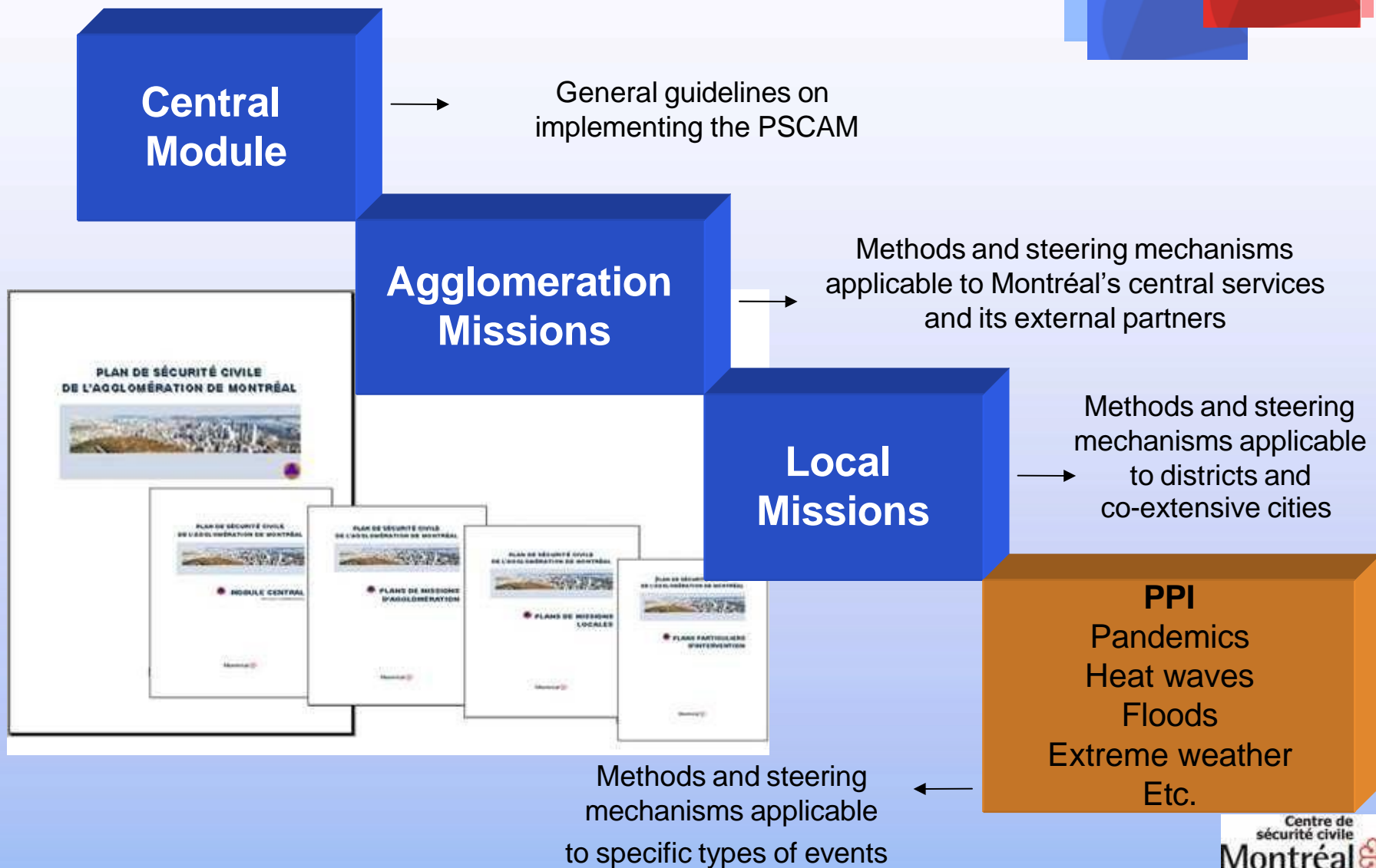
Plan de sécurité civile de l'agglomération de Montréal

(Montréal Agglomeration's Civil Protection Plan)

PSCAM: Objectives

- To define the structural framework and the steering mechanisms essential to the emergency preparedness of Montréal's central departments, individual districts, co-extensive cities, and external partners;
- To allow the whole of the agglomeration to better **anticipate** possible events and to better manage such events by **responding quickly and efficiently**;
- To better identify the human and material resources required to adequately respond to civil emergencies and to verify their availability.»

Plan de sécurité civile de l'agglomération de Montréal (Montréal Agglomeration's civil protection plan)



Civil Protection Missions



Coordination Support (Direction de la sécurité civile)
Communication
Administrative Support
Logistics
Essential Infrastructure
Order and Peace (SPVM)
Protect lives and safeguard property
Transportation (STM)
Health (ASSS)
Water

Agglomeration missions

Aide to disaster victims
Public Works
Communication
Administrative Support and Logistics

Local missions

Mobilisation

Comité Aviseur en Sécurité Civile (CASC)

(Civil Protection Advisory Committee)



The different warning and mobilisation levels

Niveaux Mode	Définition
Veille	<p>Événement appréhendé ou Événement dont les conséquences pour la population, les biens et l'environnement sont <u>mineures</u> (pas de dommages significatifs) mais <u>possibilité d'aggravation</u>.</p> <p>Sans dépassement de la capacité normale d'intervention des intervenants.</p> <p>Activités de suivi auprès des partenaires et vigilance particulière (surveillance requise), mise en place possible de mesures de prévention et d'atténuation.</p>
Alerte	<p>Événement appréhendé ou Événement dont le <u>potentiel d'aggravation ou perte de contrôle</u> augmente et dont les conséquences pourraient être <u>majeures</u> (impact significatif).</p> <p>Possibilité de dépassement de la capacité normale d'intervention des intervenants.</p> <p>Augmentation de la surveillance, mise en œuvre de mesures préventives et d'atténuation, besoin de coordination et préparation des mesures d'intervention.</p>
Intervention	<p>Événement <u>majeur</u> dont les <u>conséquences sont majeures sur la population, les biens et l'environnement</u> (menace directe et concrète).</p> <p>Dépassement de la capacité normale d'intervention des intervenants.</p> <p>Mise en œuvre de toutes les actions et les mesures d'intervention.</p>

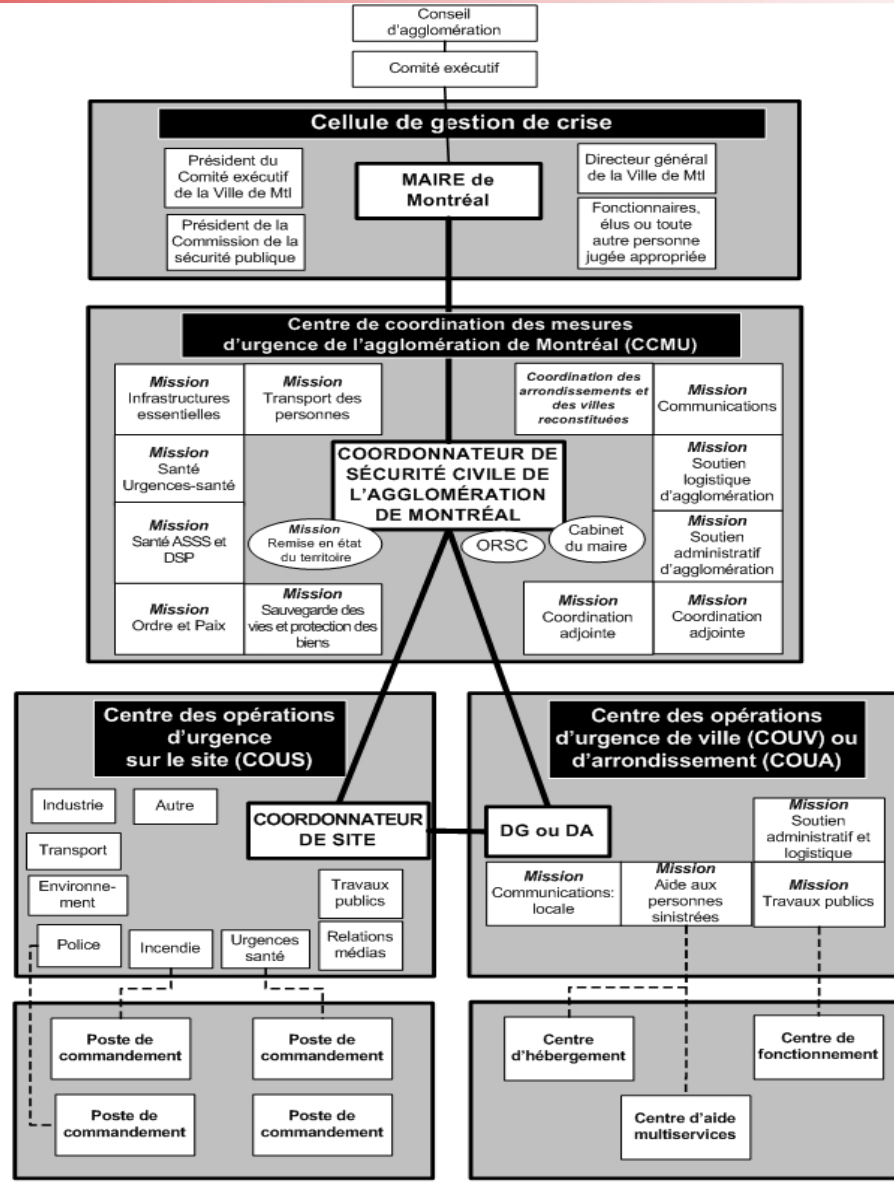
OSCAM: Overall structure

POLITIQUE

STRATÉGIQUE

TACTIQUE

OPÉRATIONNEL



Communicating risks to citizens

Heightening citizen awareness – they too have a role:

- Citizens must be made aware of the basic emergency precautions and preparedness for which they are responsible;
- Citizens must be made aware of the appropriate behaviour and response that they must adopt when facing given emergencies.



**WHAT TO DO
WHEN YOU HEAR
A SIREN**

-  **Immediately enter the nearest building.**
To avoid breathing toxic gases.
-  **Close and seal all doors and windows and stop the ventilation system.**
To stop any toxic gas from entering and to protect yourself from an outside explosion.
-  **Turn on the radio.**
To hear the instructions broadcasted by the authorities.
-  **Leave your children in school.**
So neither you nor your children are exposed.
-  **Do not use the phone.**
To keep lines open for emergency personnel.
In case of emergency only, dial 9-1-1.

Cell alert messages



RECEIVE ALERT MESSAGES FROM THE CIVIL SECURITY CENTER ON YOUR CELLPHONE.

[Register now](#) ▶

WEB registration



Secured database



The screenshot shows the registration page for the Civil Security Center of Montreal. The page title is 'Inscription' and it includes a navigation menu with 'Une de nos bases', 'Centre de sécurité civile', 'Alerte à la population', and 'Inscription'. The main content area contains the following text:

Inscription

Les utilisateurs de téléphones cellulaires peuvent désormais s'inscrire au service d'avis à la communauté via le portail de sécurité civile. La ville de Montréal encourage fortement tous les résidents et les entreprises, ainsi que les personnes qui envoient leurs enfants à l'école ou travaillent à Montréal à enregistrer leurs coordonnées dans la base de données du service d'avis à la communauté. Ces messages peuvent comprendre : des avis de confinement, des avis de contamination ou d'évaluation d'eau ainsi que des risques d'inondation extrême. De plus, votre inscription pourra servir à obtenir de l'information complémentaire sur les événements liés à la sécurité civile sur le territoire de l'agglomération de Montréal.

Il n'est pas nécessaire d'utiliser ce service pour les lignes résidentielles fixes, car elles sont déjà dans les bases de données du 911 utilisées par le service d'avis à la communauté. Pour plus de détails, cliquez ici.

Nous vous prions de prendre un moment pour vous créer un compte dans l'interface ci-dessous afin de remplir le formulaire d'inscription au service d'avis à la communauté.

Nouveau compte

Si vous n'avez pas de compte, cliquez sur le bouton:

Connexion

Le numéro de téléphone peut être n'importe quel de vos numéros de téléphones et peut être aussi une adresse courriel que vous avez rempli dans votre fiche.

Téléphone:

Mot de passe:

Mot de passe oublié ?

Si vous avez oublié votre mot de passe, cliquez sur le bouton suivant. Cela permettra de régénérer votre mot de passe.

Montréal Alertes @MTL_alertes

Montréal Alertes
Voir ma page de profil

64 TWEETS 25 ABOUONNEMENTS 4 198 ABOUONNÉS

Écrire un nouveau Tweet

Suggestions · Actualiser · Tout afficher

- Target Canada @TargetCanada
- Gérald Filion @geraldfilion
- Denis Coderre @DenisCoderre

Comptes populaires · Trouver des amis

Tendances · Modifier

- #BlackFriday
- Christmas
- #wantoseekaty
- #TellyExpressFaceOfTheYear
- #LoveSaluteBecause
- #TGIF
- Rick Nash
- Xmas
- The Tubez
- Canada

© 2013 Twitter À propos Aide Conditions Confidentialité Cookies Bing (Stat) Applications Ressources Offres (Growth)

Tweets

1 nouveau Tweet

- TVA nouvelles** @tvanouvelles · 24 min
FTQ «Pas d'infiltration mafieuse», dit Daniel Boyer bit.ly/1bvm65g #tvanouvelles
- La compagnie Lincoln** @lincolncan · 22 Nov
Démarez-vous pour la saison des Fêtes: L'événement La Liste de souhaits Lincoln est en vigueur dès maintenant. ow.ly/r5z9G
- TVA nouvelles** @tvanouvelles · 24 min
Prise d'otage à Amos: Une chicane de famille dégénère bit.ly/1bvm9yc #tvanouvelles
- TVA nouvelles** @tvanouvelles · 24 min
Pikogan - Un piéton est happé mortellement bit.ly/1bvm8xY #tvanouvelles
- TVA nouvelles** @tvanouvelles · 24 min
Opération Nez rouge - Ça commence ce soir bit.ly/1bvm5P0 #tvanouvelles
- Sécurité incendie MTL** @MTL_SIM · 24 min
150 ANS D'HISTOIRE: En 1850, le Service des incendies de Montréal faisait l'acquisition de son premier cheval
- Canoe.ca Actualités** @CanoeNouvelles · 26 min
#FTQ: «pas d'infiltration mafieuse», dit Daniel #Boyer bit.ly/1dGjwLA

Alert sirens

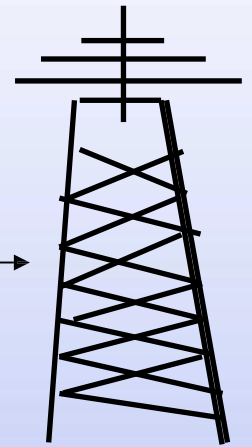


911

Industry

SIM
Communication
Centre

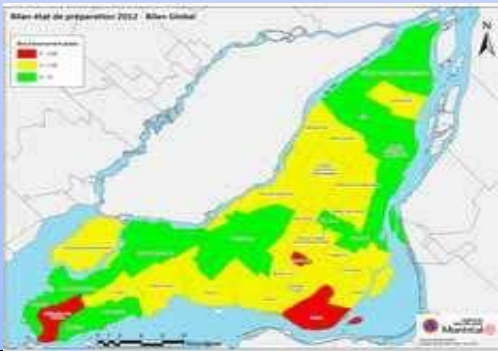
Radio
broadcast of
alert message



Stakes

State of preparedness

- Support services for emergency plan development
- (+ 750 hrs)
- Training (+ 150 hrs)
- Simulations (6)



Hazardous material transportation



- Standardise and consolidate risk information (Preventive order 32).
- Strengthen the dialog with transporters (rail, pipeline, etc.).
- Bridge the gaps between the various emergency services and integrate industry-based information to response plans.



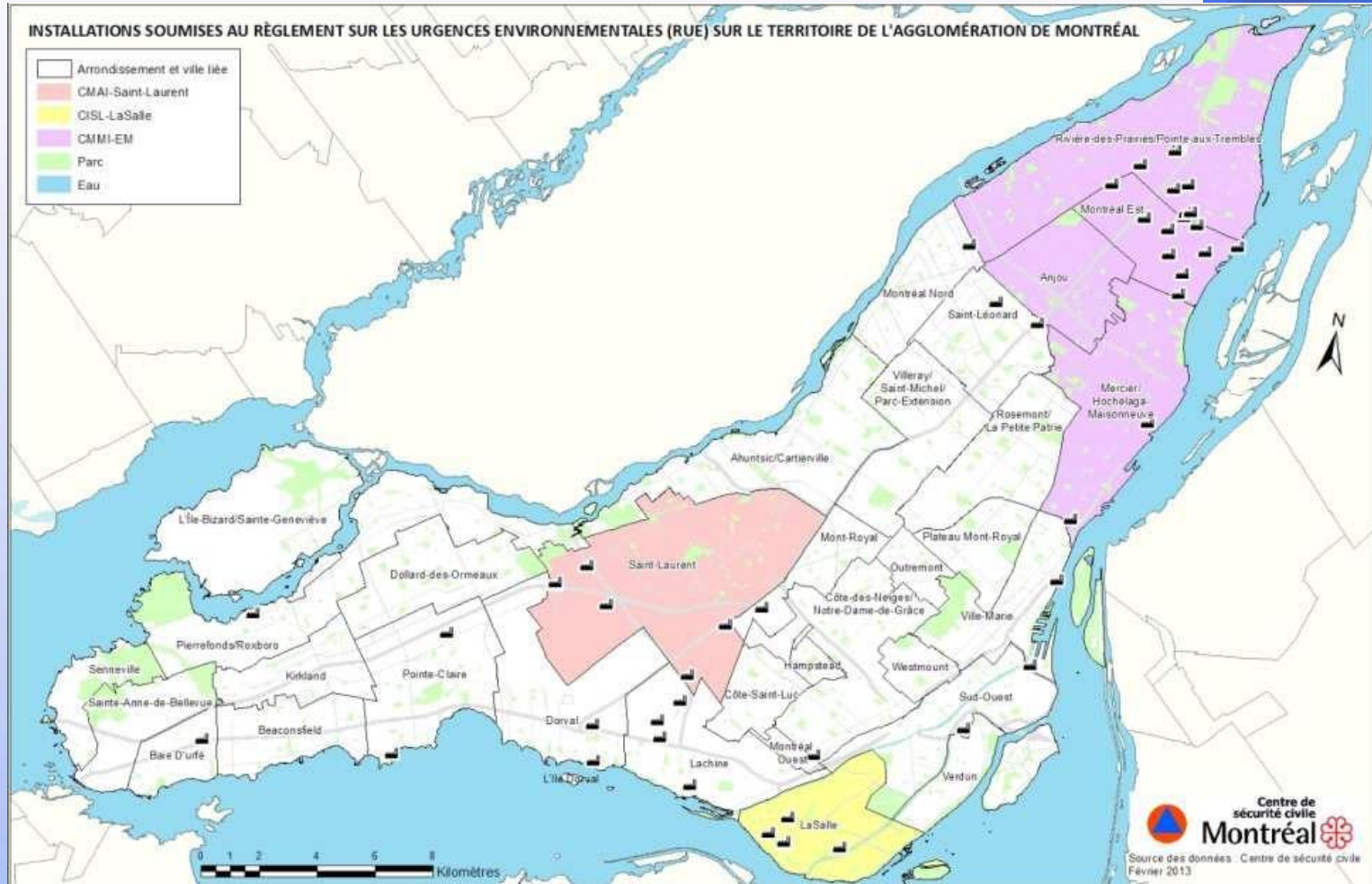
Industrial risk

- Identify, in collaboration with the prevention branch of the SIM, industries that are at risk.
- Work with industries to in an effort to reduce their risk and to ensure adequate risk disclosure.
- Encourage individual districts to integrate major industrial risks in their land use and urban development plans.
- CMMI



ADT : Proposed approach

Montréal Industrial Risk



Thank you!

Questions, Comments?

