

Centre de
sécurité civile

La sécurité civile à Montréal Rencontre citoyenne Beaconsfield



Montréal 

Pourquoi la sécurité civile ?

- Les sinistres ont des impacts importants sur les sociétés
 - Sur les citoyens, les infrastructures, l'environnement
 - Sur la continuité des opérations
 - Sur l'économie et le développement
- Hausse de la fréquence et de l'intensité des sinistres dans le monde
- Sensibilité accrue des populations (médias)
- Précarité de certaines populations

Missions du CSC



Le Centre de sécurité civile doit s'assurer :

- De la **prévention** des **sinistres** majeurs
- Du meilleur état de **préparation** des arrondissements, des services centraux de la Ville de Montréal et des villes liées
- Du support stratégique à la **coordination** des intervenants en sécurité civile

**Quatre phases du cycle de gestion des risques de sinistre
en sécurité civile**

Prévention, préparation, intervention, rétablissement

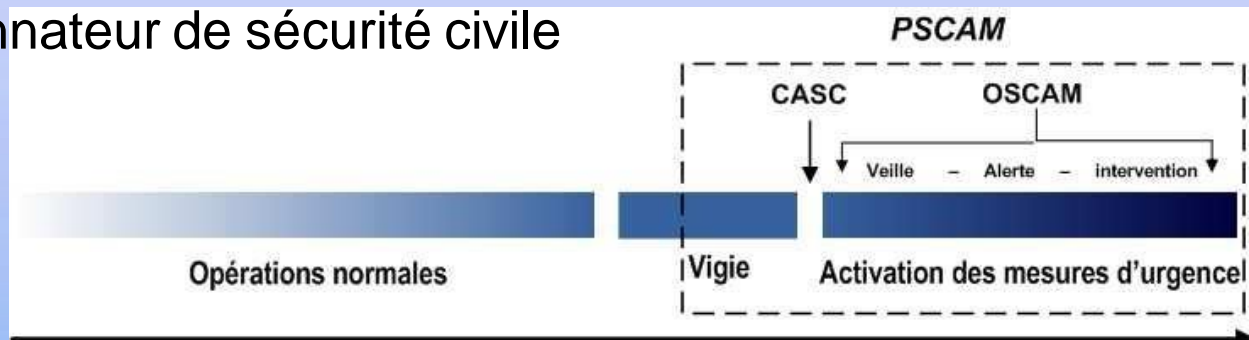
Quand la sécurité civile entre en scène...

Quand

- Situation d'urgence qui prend de l'ampleur et pour laquelle les intervenants impliqués sont beaucoup plus nombreux
- Les impacts sont importants pour la population (souvent ça déborde des limites du site!)
- Beaucoup d'intervenants

Selon

- 3 niveaux d'avis de mobilisation: **VEILLE**, **ALERTE**, **INTERVENTION**
- Décision du coordonnateur de sécurité civile



Les risques potentiels à Montréal

- Naturels

- Inondation
- Séisme
- Désordre climatique (chaleur extrême, pluie diluvienne, etc.)

- Technologiques

- Risque industriel, transport de matières dangereuses
- Infrastructures essentielles (eau potable, effondrement de structure)

- Biologiques

- Virus
- Pandémie

- Sociaux

- Terrorisme
- Sabotage





Politique de sécurité civile de l'agglomération de Montréal

Cadre légal

- Politique de sécurité civile de l'agglomération de Montréal
 - Émet des directives aux gestionnaires et aux intervenants impliqués dans des activités de sécurité civile
 - Informe des rôles et responsabilités et des séquences de mobilisation
 - Plan de sécurité civile de l'agglomération de Montréal
 - Outil opérationnel : qui fait quoi, où et comment

Principes de base

Principe éthique (objectifs principaux de la politique) :

- les intervenants ont pour mission commune :
- de protéger ou de maintenir la vie des personnes (citoyens et employés),
- de prévenir ou de réduire la destruction de leurs biens, y inclus le patrimoine collectif (infrastructures et services essentiels); et
- d'atténuer les impacts sur l'environnement.

Principe de coordination :

- aucun service ni intervenant ne peut à lui seul faire face à la complexité d'un sinistre. Tout sinistre doit être géré en faisant concourir une approche systémique incluant tous les intervenants, externes et internes selon sa mission.

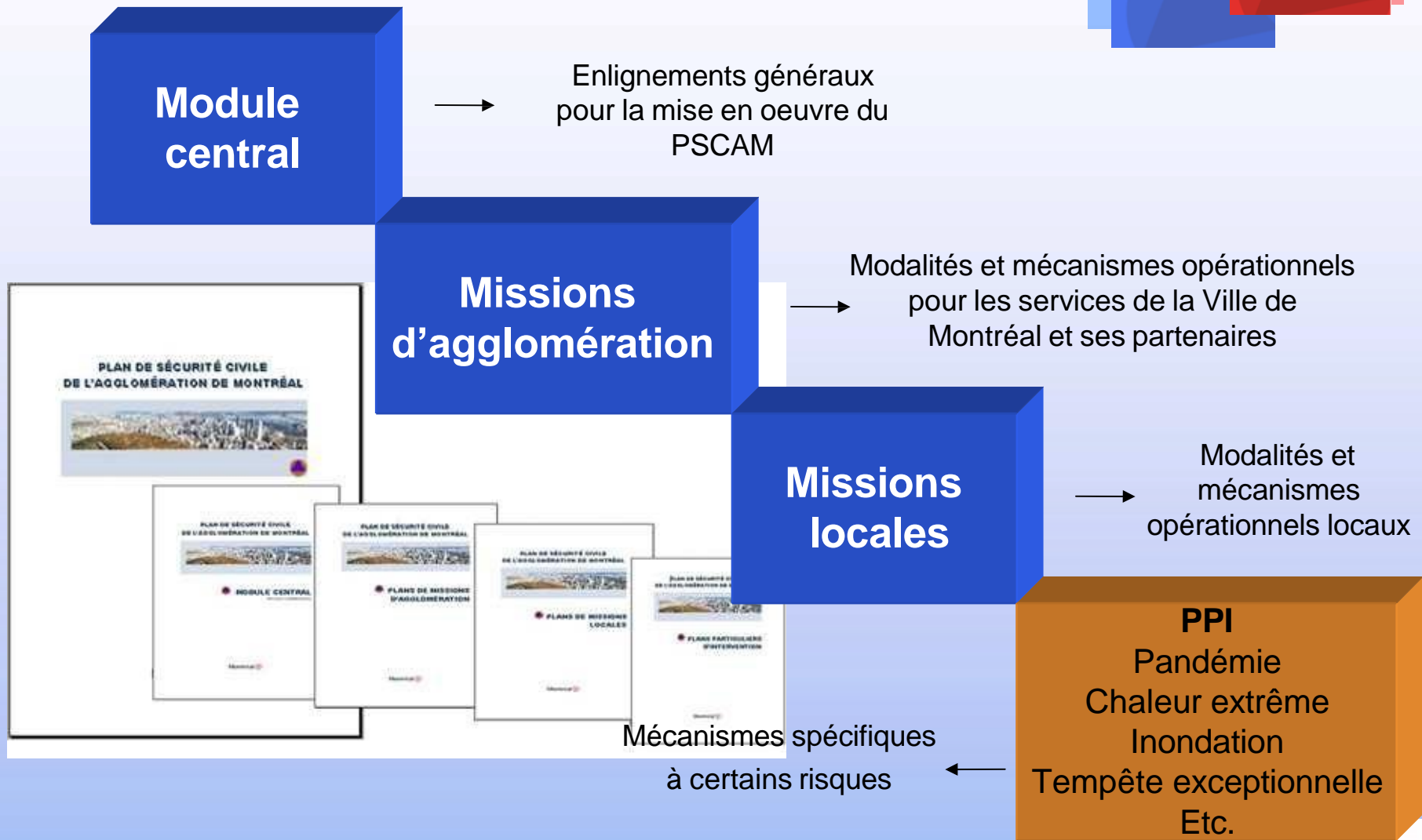


Plan de sécurité civile de l'agglomération de Montréal

Objectifs du PSCAM

- « Servir **d'assise** pour définir la **structure de sécurité civile** c'est-à-dire l'organisation et les **mécanismes nécessaires** pour bien préparer à un sinistre tous les arrondissements et les services centraux de la Ville de Montréal, les villes liées et les partenaires;
- Permettre à l'agglomération et à ses partenaires de mieux **anticiper** un événement et de se **mobiliser** de manière à être capables de réagir rapidement et efficacement;
- Permettre de mieux **identifier la disponibilité des ressources humaines et matérielles** de l'agglomération et des **ressources externes requises** afin de répondre adéquatement en cas de sinistre. »

Plan de sécurité civile de l'agglomération de Montréal



Missions en sécurité civile



Coordination adjointe (Direction de la sécurité civile)
Communications
Soutien administratif
Soutien Logistique
Infrastructures essentielles
Ordre et paix (SPVM)
Sauvegarde des vies et protection des biens
Transport des personnes (STM)
Santé (ASSS)
Eau

Missions d'agglomération

Aide aux personnes sinistrées
Travaux publics
Communications
Soutien administratif et logistique

Missions locales



Mobilisation

Comité Aviseur en Sécurité Civile (CASC)



Autre intervenant



Agence de la santé et des services sociaux de Montréal

Québec

DSP

Urgences-santé Québec



stm

Niveau d'avis de sinistre et de mobilisation

Niveaux Mode	Définition
Veille	<p>Événement appréhendé ou Événement dont les conséquences pour la population, les biens et l'environnement sont <u>mineures</u> (pas de dommages significatifs) mais <u>possibilité d'aggravation</u>.</p> <p>Sans dépassement de la capacité normale d'intervention des intervenants.</p> <p>Activités de suivi auprès des partenaires et vigilance particulière (surveillance requise), mise en place possible de mesures de prévention et d'atténuation.</p>
Alerte	<p>Événement appréhendé ou Événement dont le <u>potentiel d'aggravation ou perte de contrôle</u> augmente et dont les conséquences pourraient être <u>majeures</u> (impact significatif).</p> <p>Possibilité de dépassement de la capacité normale d'intervention des intervenants.</p> <p>Augmentation de la surveillance, mise en œuvre de mesures préventives et d'atténuation, besoin de coordination et préparation des mesures d'intervention.</p>
Intervention	<p>Événement <u>majeur</u> dont les <u>conséquences sont majeures sur la population, les biens et l'environnement</u> (menace directe et concrète).</p> <p>Dépassement de la capacité normale d'intervention des intervenants.</p> <p>Mise en œuvre de toutes les actions et les mesures d'intervention.</p>

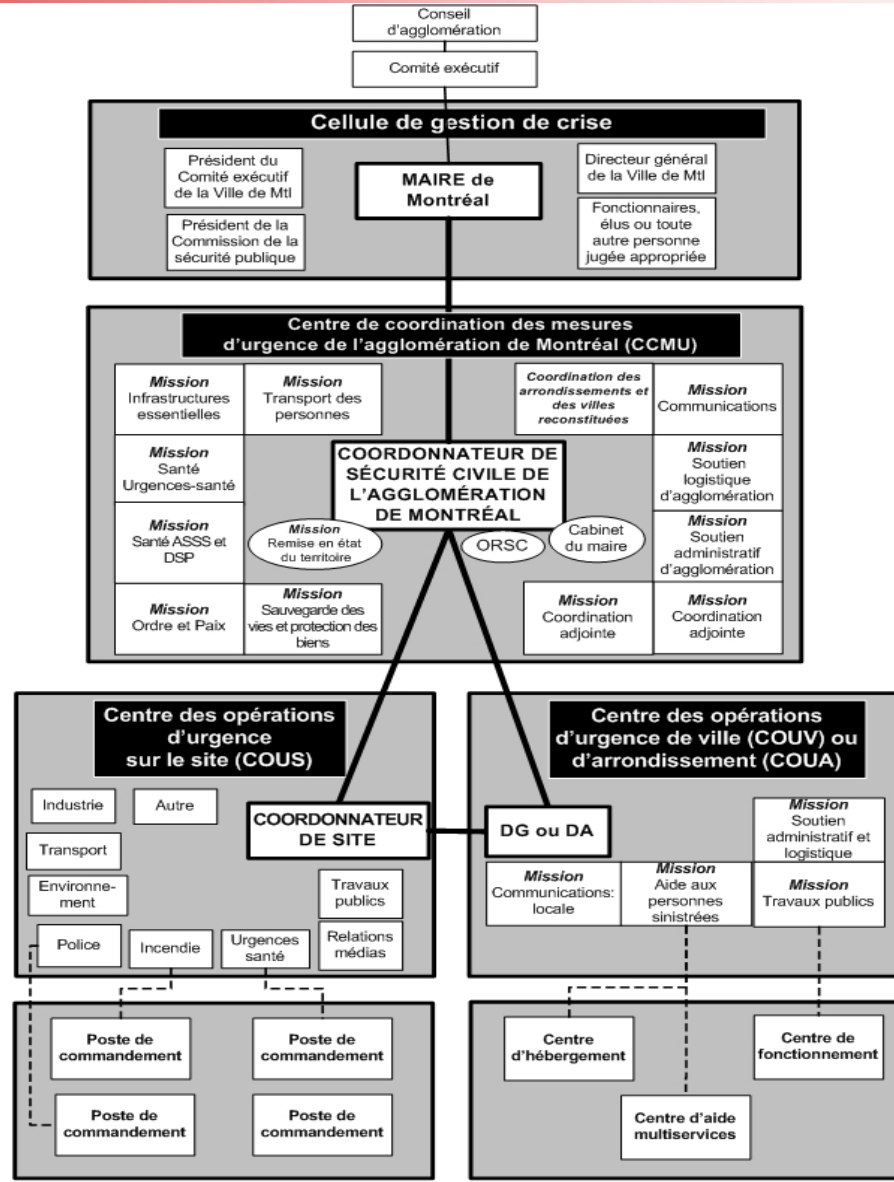
Structure de l'OSCAM

POLITIQUE

STRATÉGIQUE

TACTIQUE

OPÉRATIONNEL



Communication aux citoyens

Sensibiliser les citoyens au fait qu'ils ont un rôle à jouer en sécurité civile :

- Les informer sur leurs responsabilités quant aux précautions minimales à prendre pour prévenir les sinistres et pour se protéger s'ils surviennent.
- Leur communiquer les comportements à adopter selon les types de sinistres auxquels ils sont exposés.



QUOI FAIRE SI VOUS ENTENDEZ LA SIRÈNE



Entrez rapidement dans le bâtiment le plus proche
Pour éviter de respirer des produits toxiques.



Fermez et calfeutrez les portes et fenêtres et arrêtez la ventilation
Pour empêcher un produit toxique d'entrer.
Pour se protéger d'une explosion extérieure.



Allumez la radio
Pour connaître les consignes des autorités.



Laissez vos enfants à l'école
Pour ne pas vous exposer ni exposer les enfants.



Ne pas téléphoner
Pour libérer les lignes pour les secours.
En cas d'urgence seulement, appelez le 9-11.

Montréal Alertes @MTL_alertes

Accueil Connecter Découvrir Moi Recherche

Montréal Alertes
Voir ma page de profil

64 TWEETS 25 ABOUONNEMENTS 4 198 ABOUONNÉS

Écrire un nouveau Tweet

Suggestions Actualiser Tout afficher

- Target Canada @TargetCan... X
- Gérald Fillion @geraldfillion X
- Denis Coderre @DenisCoderre X

Comptes populaires Trouver des amis

Tendances Modifier

- #BlackFriday Sponsorié
- Christmas
- #wantoseekaty
- #TellyExpressFaceOfTheYear
- #LoveSaluteBecause
- #TGIF
- Rick Nash
- Xmas
- The Tubez
- Canada

© 2013 Twitter À propos Aide Conditions Confidentialité Cookies Bing (Stat) Applications Ressources Offres (Générer)

Tweets

1 nouveau Tweet

- TVA nouvelles** @tvanouvelles · 24 min
FTQ «Pas d'infiltration maficusek» dit Daniel Boyer bit.ly/1bvm65g #tvanouvelles
- La compagnie Lincoln** @lincolncan · 22 Nov
Démarez-vous pour la saison des Fêtes: L'événement La Liste de souhaits Lincoln est en vigueur dès maintenant. ow.ly/r5z9G Sponsorié par La compagnie Lincoln
- TVA nouvelles** @tvanouvelles · 24 min
Prise d'otage à Amos: Une chicane de famille dégénère bit.ly/1bvm9yc #tvanouvelles
- TVA nouvelles** @tvanouvelles · 24 min
Pikogan - Un piéton est happé mortellement bit.ly/1bvm8xY #tvanouvelles
- TVA nouvelles** @tvanouvelles · 24 min
Opération Nez rouge - Ça commence ce soir bit.ly/1bvm5P0 #tvanouvelles
- Sécurité incendie MTL** @MTL_SIM · 24 min
150 ANS D'HISTOIRE: En 1850, le Service des incendies de Montréal faisait l'acquisition de son premier cheval
- Canoe.ca Actualités** @CanoeNouvelles · 24 min
#FTQ: «pas d'infiltration maficusek» dit Daniel #Boyer bit.ly/1dGjwLA

Sirène d'alerte

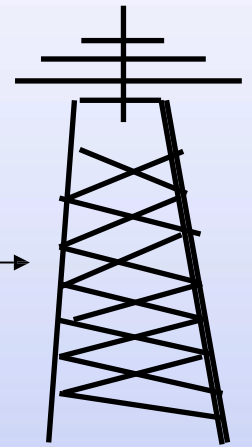


**Centrale
911**

Industrie



Centrale de
communication
du SIM

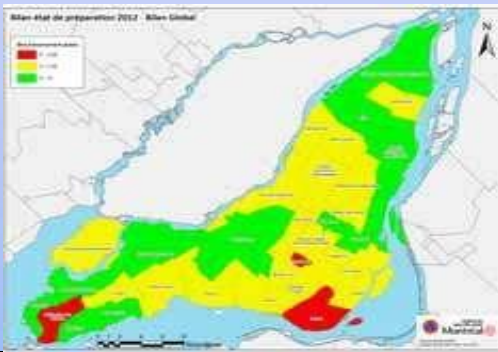


Diffusion du
message
d'alerte sur les
ondes radio

Enjeux

État de préparation

- Accompagnement dans la préparation des plans d'urgence (+ 750 hrs)
- Formations (+ 150 hrs)
- Simulations (6)



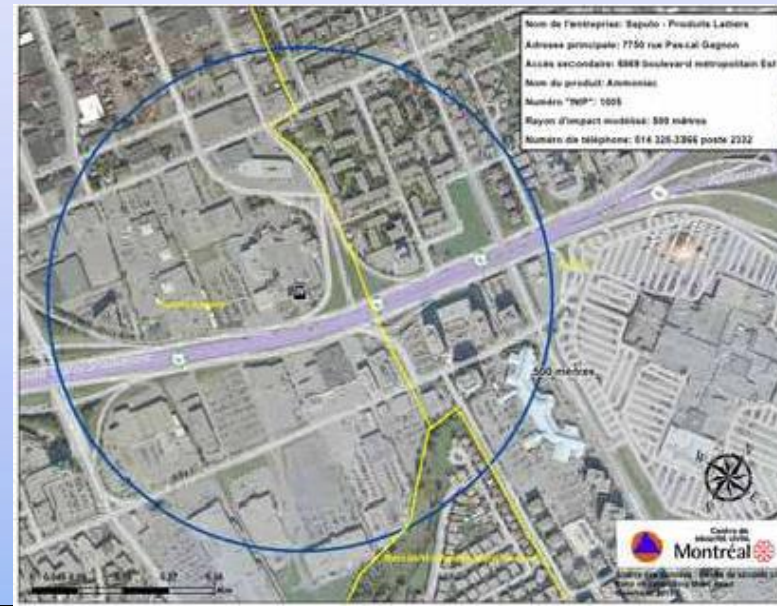
Transport des matières dangereuses

- Uniformiser et consolider les renseignements sur le risque (Ordre préventif no. 32).
- Renforcer le dialogue avec les entreprises de transport (ferroviaire, pipeline, etc.).
- Faire le pont avec les services d'urgence et intégrer l'information des entreprises dans les plans d'intervention.



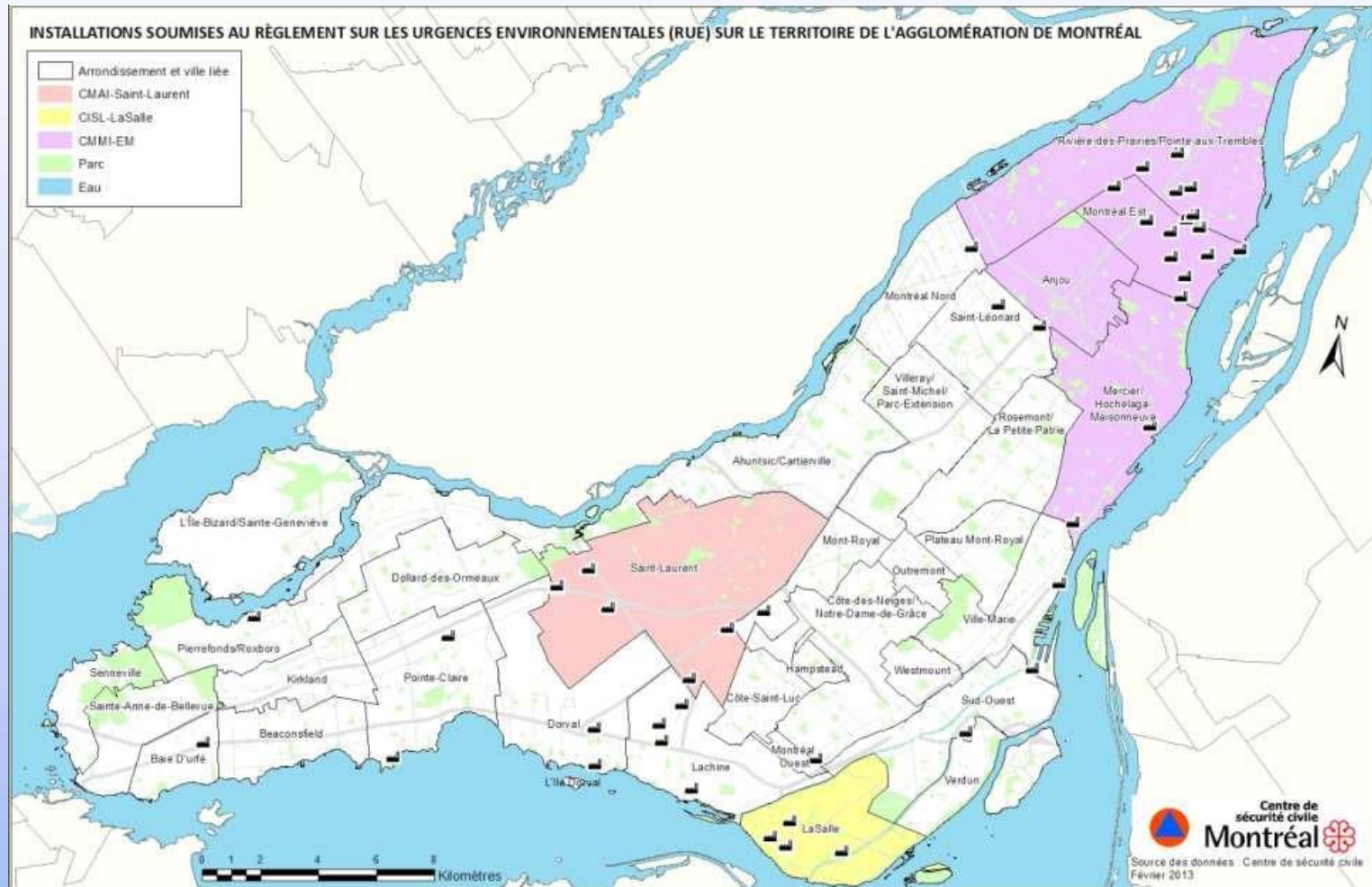
Risque industriel

- En collaboration avec la prévention du Service des incendies, répertorier les industries à risque.
- Travailler avec les industries dans une démarche de réduction et de divulgation des risques.
- Travailler avec les arrondissements à intégrer le risque industriel majeur dans l'aménagement du territoire et les projets de développement urbain.
- CMMI



ADT: Approche proposée

Risque industriel (RUE) sur le territoire de l'agglomération de Montréal



Merci!

Questions, Commentaires?